

COTA +632.10
Armadura transversal inferior
Hormigón: HA-30, Yc=1.5
Aceros en forjados: B 500 S, Ya=1.15
Armadura base en nervios de reticular
Vanos: Interior: 2412
Armadura base en abacos (por cuadrícula)
Vanos: Interior: 2412
No detallada en plano
R.I. Refuerzo inferior

ESQUEMA DE PLANTA

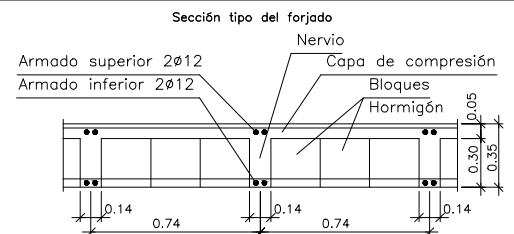
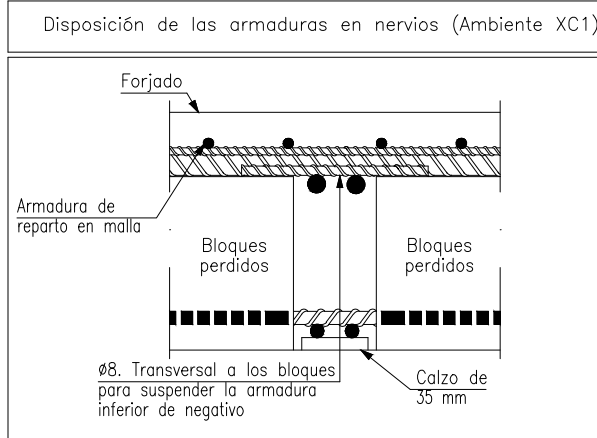
ARMADO BASE EN NERVIOS	
LONGITUDINAL INFERIORE (X)	2412
TRANSVERSAL INFERIORE (Y)	2412
LONGITUDINAL SUPERIORE (X)	2412
TRANSVERSAL SUPERIORE (Y)	2412
ARMADO BASE EN ABACOS	
LONGITUDINAL INFERIORE (X)	2412
TRANSVERSAL INFERIORE (Y)	2412
LONGITUDINAL SUPERIORE (X)	2412
TRANSVERSAL SUPERIORE (Y)	2412

LEYENDA TIPOS FORJADOS RETICULAR

FORJADO RETICULAR CANTO 30x5
BLOQUE RETICULAR HORMIGÓN

NOTA IMPORTANTE

EL DESPUNTALADO DE LOS FORJADOS SE REALIZARÁ EN EL SIGUIENTE ORDEN:
-PRIMERO EL FORJADO SUPERIOR Y POSTERIORMENTE EL INFERIOR.
-EL VOLADIZO SE DESPUNTALARÁ DEL EXTREMO AL ARRANQUE
-LOS VANOS DEL CENTRO HACIA LOS EXTREMOS



CUADRO DE CARACTERÍSTICAS. Datos de Materiales

MATERIALES	HORMIGÓN		ACERO	
	Control	Denominación	Control	Denom.
ELEMENTO	Nivel Control	Nivel Control	Nivel Control	Nivel Control
ORIENTACIÓN	NORMAL	HA-30/B/25/XC2	NORMAL	HA-30/B/25/XC2
MURS	NORMAL	HA-30/B/25/XC2	NORMAL	HA-30/B/25/XC2
PLARES	NORMAL	HA-30/B/25/XC1	NORMAL	HA-30/B/25/XC1
FORJADOS Y VIGAS	NORMAL	HA-30/B/16/XC1	NORMAL	HA-30/B/16/XC1
ELEM. EXTERIORES	NORMAL	HA-30/B/16/XC2	NORMAL	HA-30/B/16/XC2
EJECUCIÓN	NORMAL	HA-30/B/16/XC2	NORMAL	HA-30/B/16/XC2

EL ACERO UTILIZADO DEBERÁ ESTAR GARANTIZADO CON EL SELLO CIETSI O OTRO EQUIVALENTE

CUADRO DE CARACTERÍSTICAS. Durabilidad/Recubrimiento Mínimo

DURABILIDAD. ART. 43 CÓDIGO ESTRUCTURAL	
DATOS GENERALES	
Clase General de Exposición:	No Agresiva
Clase Específica de Exposición:	No Hay
Tipo de Ambiente:	Ambiente XC1
Máxima Relación Agua/Cemento (a/c):	0.40
Mínimo Contenido de Cemento (kg/m³):	275
RECURTIMIENTOS DE ARMADURAS	
Recubrimiento Mínimo (Tabla 37.2.4 (mm)):	PROTEGIDOS VISTOS
Margen de Recubrimiento (mm):	20 mm 30 mm
Recubrimiento Nominal (mm):	10 mm 10 mm
	mm=mm+2x 30 mm 40 mm

CUADRO DE CARACTERÍSTICAS. Disposición Armados

CIERRE ESTIBOS EN PILARES	SEPARACIONES ENTRE BARRAS Y CIERRE DE ESTIBOS
PILARES RECTANGULARES	PILARES CIRCULARES
LONGITUDES BÁSICAS DE ANCLAJE (ART. 49.5 CE-21)	
HORMIGÓN: HA-25 / ACERO: B-500S / CON ACCIONES DINÁMICAS	
DÍAMETRO	ADHERENCIA BUENA (Lb,u)
Ø8	280 mm
Ø10	350 mm
Ø12	420 mm
Ø16	560 mm
Ø20	800 mm
Ø25	1180 mm
	ADHERENCIA DEFICIENTE (Lb,d)
	370 mm
	460 mm
	550 mm
	740 mm
	1040 mm
	1370 mm

COMENTARIOS AL ANCLAJE DE ARMADURAS
- PARA BARRAS TRACCIONADAS SE PODRÁ REDUCIR LA LONGITUD DE ANCLAJE AL 70% CUANDO EL ANCLAJE SE REALICE MEDIANTE PATILLA O GANCHO.
COMENTARIOS AL SOLAPE DE ARMADURAS
- SE SEGUIRÁN LOS CRITERIOS EXPOSTOS EN LA CE-21

EL REPLANTEO DE HUACOS Y ESCALERAS SE REALIZARÁ CON LOS PLANOS DE COTAS